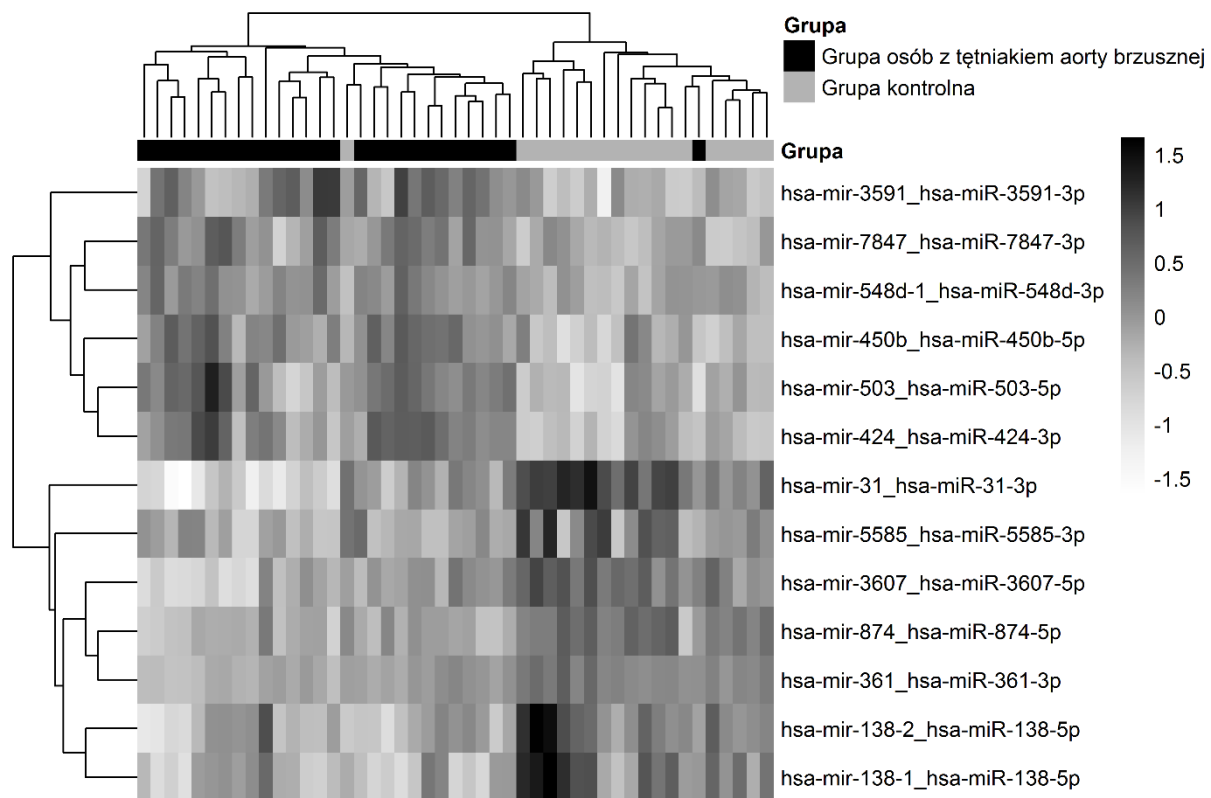
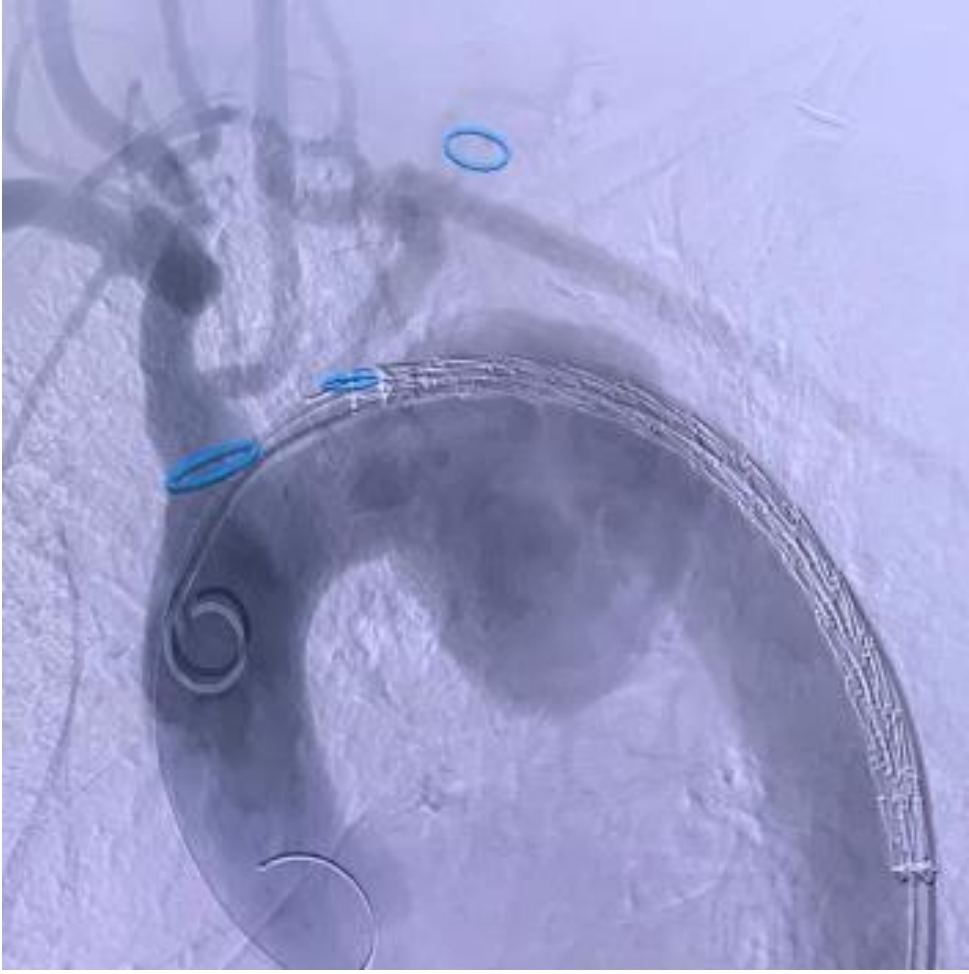


Wykres analizy głównych składowych ekspresji 12 zgłoszonych markerów obecności tętniaków aorty brzusznej w grupie osób z tętniakiem aorty brzusznej i grupie kontrolnej. Obszar grupujący osoby z tętniakiem aorty brzusznej (oznaczone trójkątami) jest wyraźnie oddzielony od obszaru grupującego osoby zdrowe (oznaczone okrągłymi punktami).



Wykres typu heatmapa przedstawiający zróżnicowanie ekspresji 12 zgłoszonych markerów mikroRNA obecności tętniaków aorty brzusznej pomiędzy grupą osób z tętniakiem aorty brzusznej a grupą osób zdrowych.







Fot. Przykładowe zdjęcia tętniaków aorty brzusznej podnerkowej i aorty piersiowej