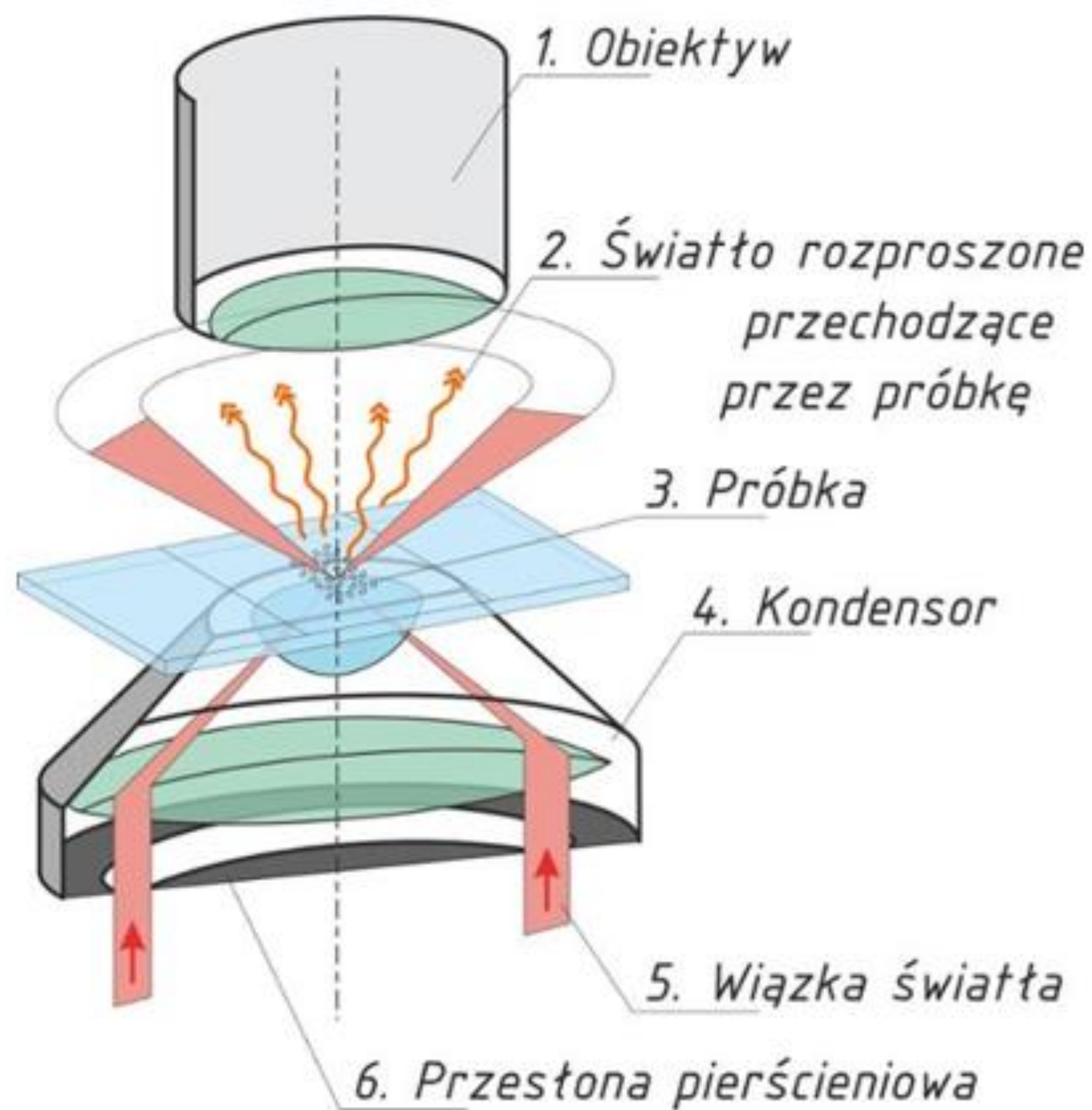
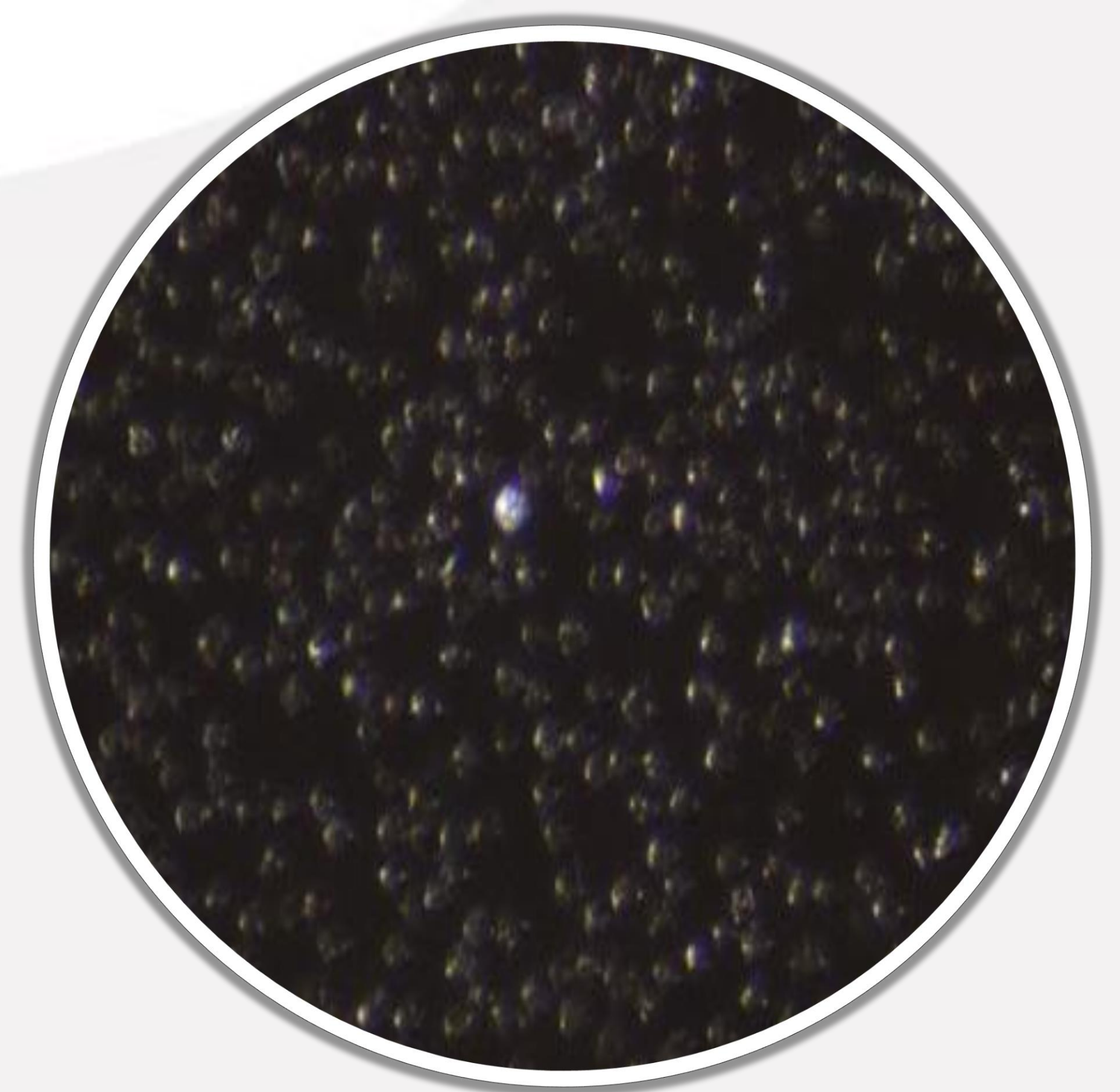


# Sposób identyfikacji żywych, ptasich pierwotnych komórek płciowych

*Szczerba A., Kuwana T. Bednarczyk M.*



Metoda tradycyjna  
Jasne pole widzenia



Nowa metoda  
Komórki świecą w  
ciemnym polu widzenia

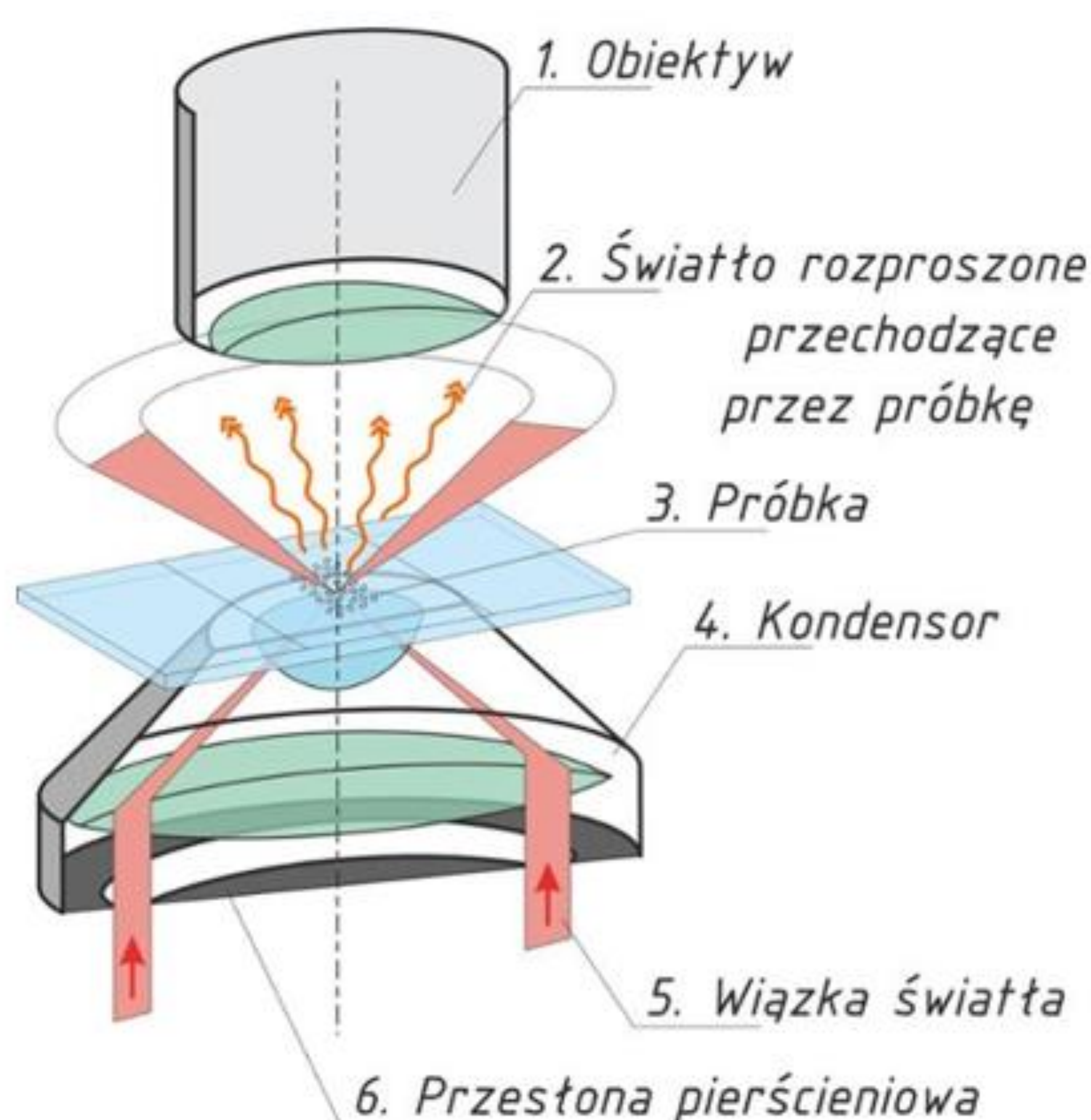
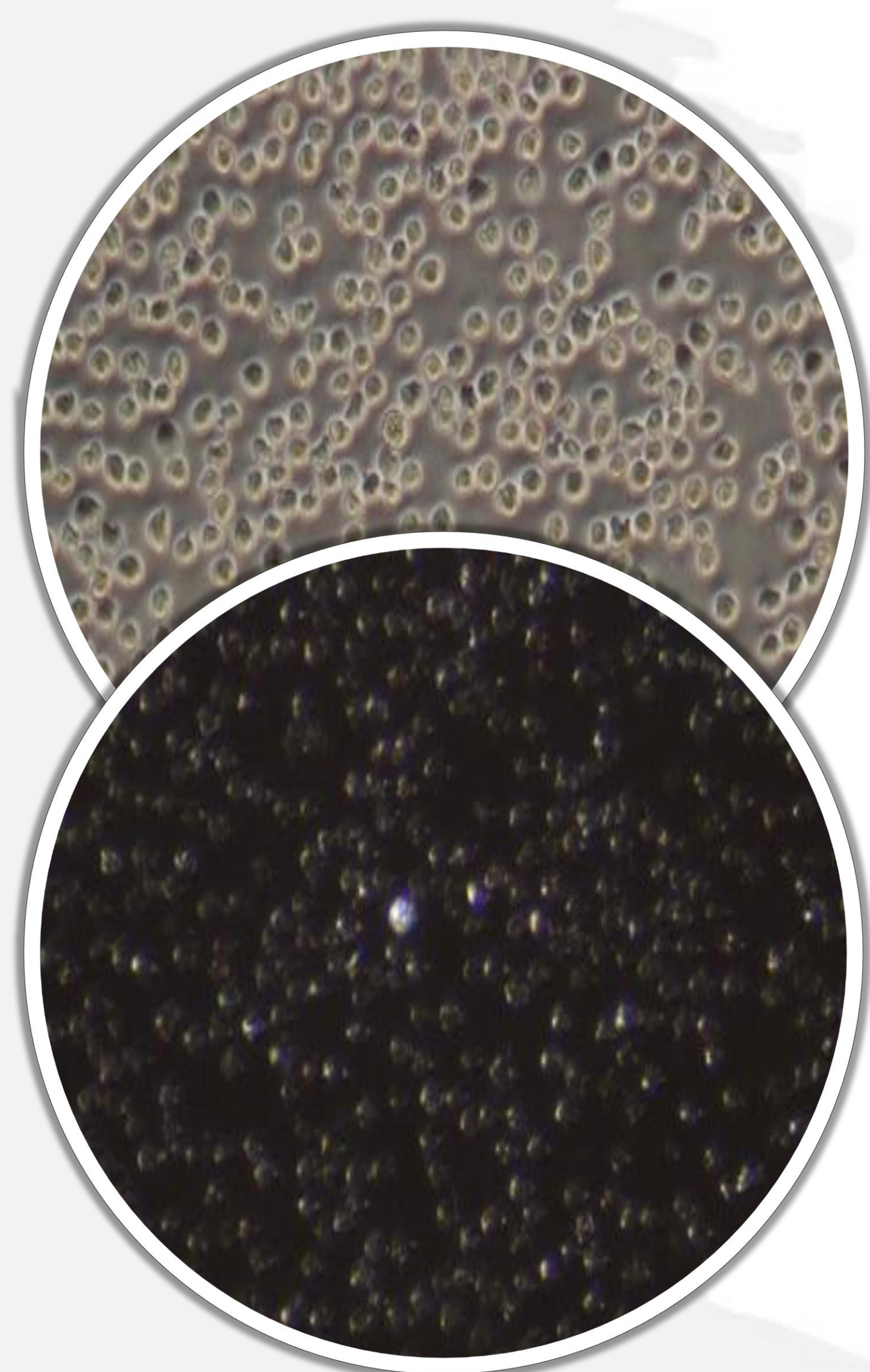


## Sposób identyfikacji żywych, ptasich pierwotnych komórek płciowych

*Szczerba A., Kuwana T. Bednarczyk M.*

Istotą rozwiązania według wynalazku jest szybka i łatwa metoda identyfikacji żywych, pierwotnych komórek płciowych, spośród wszystkich innych komórek somatycznych. Sposób realizowany jest za pomocą mikroskopu z kontrastem fazowym lub mikroskopu z dodatkowym źródłem światła, w którym wiązka światła przechodzi przez komórki w ciemnym polu widzenia. Ponieważ pierwotne komórki płciowe w swojej budowie posiadają wiele organelli, lipidów oraz innych ziarnistości substancji zapasowych jak np. glikogenu, po przejściu przez nie wiązki światła, powodują rozproszenie wiązki światła, powodując efekt świecenia, błyszczczenia się pierwotnych komórek płciowych, zaś pozostałe komórki somatyczne nie błyszczą się.

Metoda tradycyjna  
Jasne pole widzenia



Nowa metoda  
Komórki świecą w ciemnym  
polu widzenia